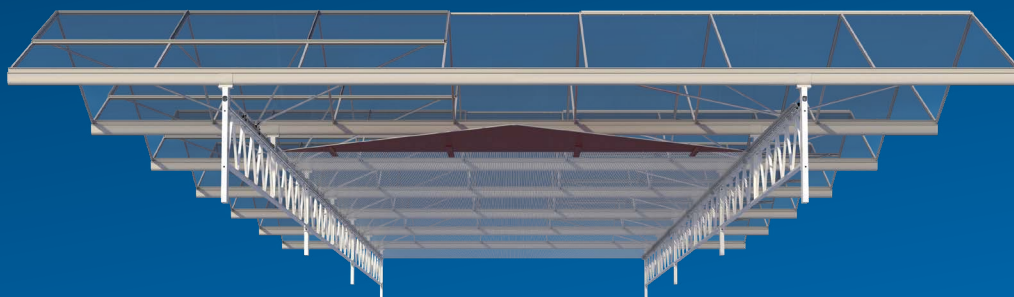


# Het meest...

**Geavanceerde** schermstelsysteem voor Venlokassen



## ValkScreenVision 2.0

Een compleet nieuwe intrekmethodie voor schermdoeken: schermdoeken worden vooraf voorzien van geleidestrips, die tijdens het doekintrekken direct in het profiel worden getrokken. Hierdoor is het aanbrengen van doekclips niet meer nodig en kun je tot wel 3 ha. doek intrekken per dag! Dat maakt de ValkScreenVision 2.0 (VSV 2.0) snel, schoon, veilig en flexibel.

### Unieke basiscomponenten ▼

#### ValkScreenProfiel + ValkTrussProfiel

Het **ValkScreenProfiel** en het **ValkTrussProfiel** hebben speciale kamers voor de geleidestrips die vooraf aan het schermdoek zijn bevestigd.

- ✓ geen doekclips
- ✓ diverse lengtes
- ✓ gemakkelijk stapelbaar

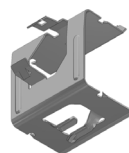


 ValkScreenProfiel

#### ValkTrussClip

De **ValkTrussClip** bevestigt de ValkTrussProfiel aan de truss met een zeer sterke verbinding.

- ✓ betere klemkracht
- ✓ voorkomt slijtage atlasraden
- ✓ zeer compact
- ✓ laat 6 mm ruimte tussen truss en trussklem voor kabeldoorvoer

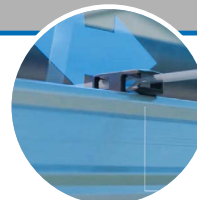
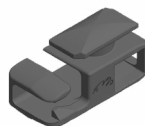


 ValkTrussClip

#### ValkWireGuide

Met de **ValkWireGuide** kunnen het profiel en de atlasraden onafhankelijk van elkaar bewegen.

- ✓ eenvoudig te bevestigen
- ✓ houdt het schermdoek schoon
- ✓ voorkomt slijtage ValkScreenProfiel

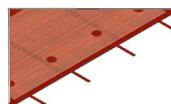


 ValkWireGuide

#### ValkDelta

De **ValkDelta** trekt het schermdoek over de volle breedte van het schermvak in.

- ✓ geen spanning op het schermdoek
- ✓ geen vouwen in het schermdoek
- ✓ gemakkelijk te ontkoppelen



 ValkDelta

# ValkScreenDrive | VSV 2.0

Voor elke Venlokas een geschikte schermaandrijving.  
 U kunt kiezen uit drie verschillende type aandrijvingen. Hiermee heeft u altijd het meest geschikte systeem voor uw kas!

## Type 1

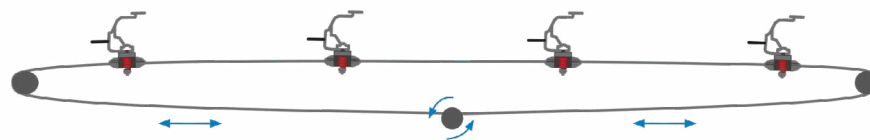
Trek/duw aandrijving



 Trek/duw

## Type 2

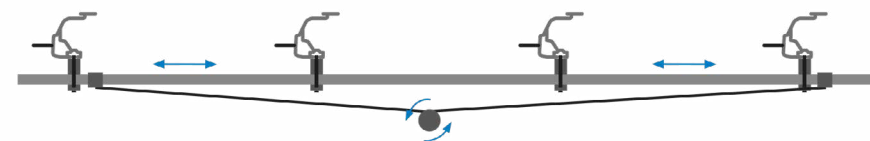
Trekdraad aandrijving



 Trekdraad

## Type 3

Semi-Trek/duw aandrijving



 Semi-Trek/duw

## Unieke aandrijvingscomponenten ▼

Componenten ValkScreenDrive   VSV 2.0 Type aandrijving		Component toegepast	Componenten ValkScreenDrive   VSV 2.0 Type aandrijving		Component toegepast
ValkDriveTube Type 1 + 3			ValkDriveShaft Type 2 + 3		
ValkTableClamp Type 1 + 3			ValkPulley Type 2		
ValkRollerBracket Type 1 + 3			ValkWireTensioner + ValkWireSleeve Type 2 + 3		
ValkRollerClamp Type 1 + 3			ValkBearingBracket Type 2 + 3		
ValkKliMax Type 2					
ValkReversingWheel Type 2					