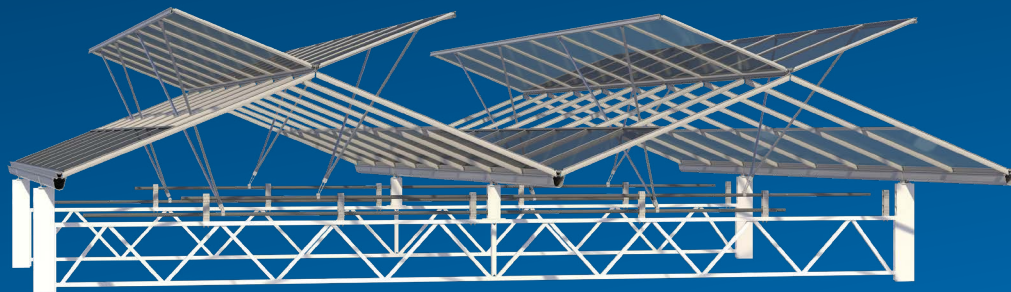


最...

玻璃温室扩展通风能力解决方案



ValkTwinRail

ValkTwinRail (VTR) 开窗装置提供了与ValkTrussRail (VTR) 系统相同的质量优势，但更进一步。ValkTrussRail装置由屋顶两侧的交替通风窗组成，而ValkTwinRail在屋顶两侧具有连续的通风窗。这提供了更大的通风能力。

独特的核心组件 ▼

ValkPushRod

ValkPushRod 是用于向上推通风窗的推杆，与ValkStabiMax铰链配合使用效果最佳

- ✓ 定制化设计和生产
- ✓ 坚固耐用
- ✓ 防冻害

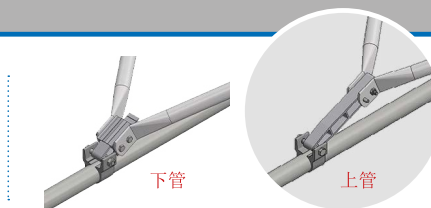


ValkPushRod

ValkStabiMax

ValkStabiMax 铰链确保了在开窗装置类型2中Valk推杆与Valk驱动管之间的牢固连接。

- ✓ 防止Valk推杆扭曲
- ✓ 通风开口均匀
- ✓ 密封严密

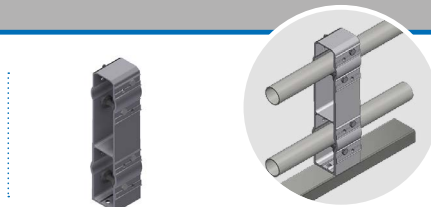


ValkStabiMax

ValkRailBracket

ValkRailBracket 用于定位和引导 Valk 驱动管。

- ✓ 设计紧凑
- ✓ 防止磨损
- ✓ 用途广泛



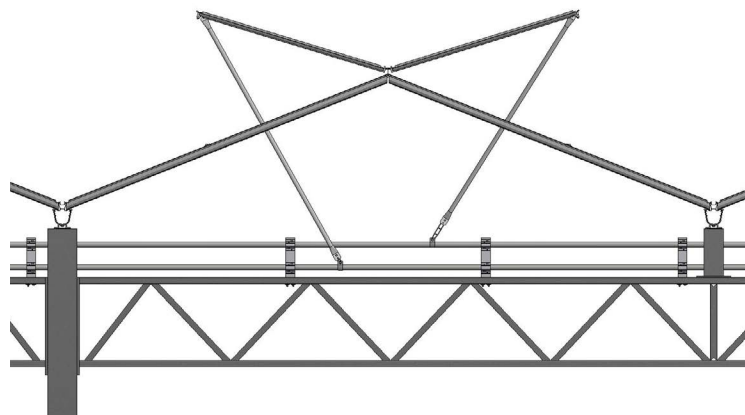
ValkRailBracket

ValkVentDrive | VTWR

适用于任何玻璃温室的完美驱动系统。
对于ValkTwinRail开窗装置，这是Twin类型1 | 推/拉。

Twin 类型1 **1**

两个推/拉杆，用于打开和关闭通风口

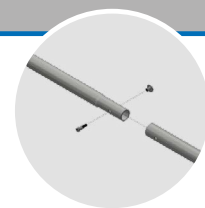


独特的驱动系统组件

ValkDriveTube

ValkDriveTubes 经过可靠的简化，确保始终如一的质量。

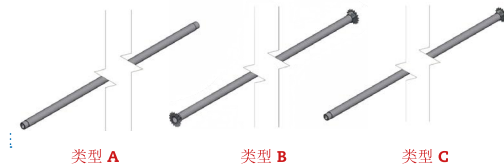
- ✓ 各种标准长度
- ✓ 易于安装
- ✓ 镀锌Contiflo重型II管，防止生锈



ValkDriveShaft

ValkDriveShaft 使用焊接机器人进行生产，以确保质量稳定。

- ✓ 定制设计
- ✓ 高品质欧洲钢材
- ✓ 焊接传动轴和齿轮，实现稳定驱动



 ValkDriveShaft