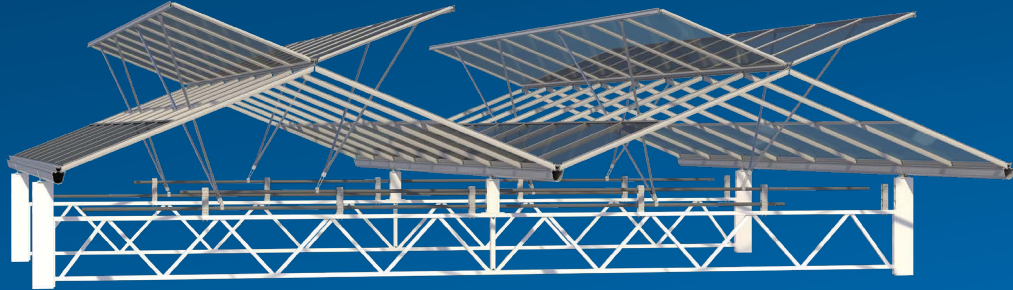


La mejor solución para...

mayor capacidad de ventilación en los invernaderos Venlo



ValkTwinRail

El mecanismo de ventilación ValkTwinRail (VTwR) tiene las mismas ventajas de calidad que el sistema ValkTrussRail, pero el mecanismo ValkTwinRail va aún más allá. No con ventanas montadas alternativamente en ambos lados de la cumbre, sino con ventanas continuas en ambos lados de la cumbre. Esto resulta en una mayor capacidad de ventilación.

Componentes básicos únicos ▼

ValkPushRod

El ValkPushRod actúa como una ventana de ventilación a presión y funciona de forma óptima en combinación con la bisagra ValkStabiMax.

- ✓ Calculado y fabricado a medida
- ✓ fuerte
- ✓ evita daños por heladas

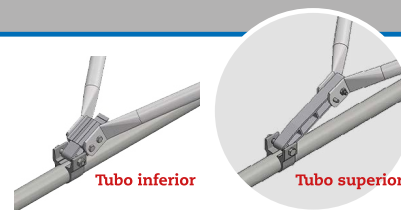


ValkPushRod

ValkStabiMax

Con el Cabrio Tipo 2, la bisagra ValkStabiMax asegura una conexión muy fuerte entre los ValkPushRods y el ValkDriveTube.

- ✓ evita la torsión de ValkPushRods
- ✓ una ventilación uniforme
- ✓ cierre perfecto

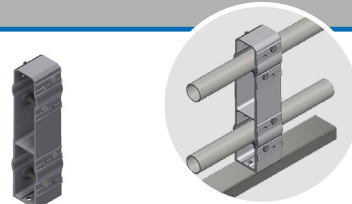


ValkStabiMax

ValkRailBracket

El ValkRailBracket guía el ValkDriveTube.

- ✓ diseño compacto
- ✓ evita desgaste
- ✓ versátil en su uso



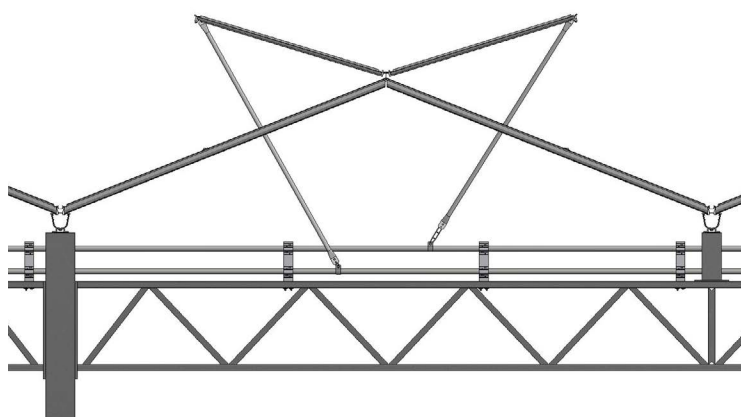
ValkRailBracket

ValkVentDrive | VTWR

ValkVentDrive tiene para cada invernadero Venlo un accionamiento adecuado.
Para el mecanismo de ventilación ValkTwinRail, se trata de

Twin Tipo 1

Dos tubos de empuje/tracción uno encima del otro que abren y cierran las ventanas.

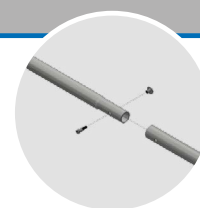


Accionamiento de componentes único ▼

ValkDriveTube

Los fiables ValkDriveTubes con reducción garantizan una calidad constante.

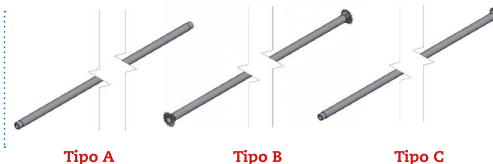
- ✓ varias longitudes estándar
- ✓ fácil montaje
- ✓ tubo de contiflo galvanizado Heavy Duty II, evita óxido blanco



ValkDriveShaft

El ValkDriveShaft se fabrica utilizando un robot de soldadura para garantizar una calidad constante.

- ✓ fabricado a medida
- ✓ acero europeo de alta calidad
- ✓ levas y engranajes soldados rectos para un accionamiento inmóvil



 ValkDriveShaft